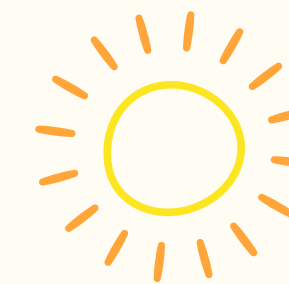
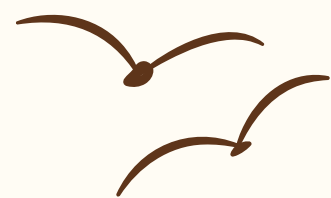


COLÔNIA DE FÉRIAS GUARATUBA E SHANGRI-LÁ I e II

MÊS	PERÍODO	DATA	BLOCOS	DIAS	
DEZEMBRO / JANEIRO	1º PERÍODO - NATAL	18/12 a 26/12	Blocos A e B (Oficiais)	8	
		19/12 a 27/12	Blocos C e D (Oficiais)	8	
		18/12 a 26/12	Ap 15 a 39 (Subtenentes/Sargentos)	8	
		19/12 a 27/12	Ap 40 a 80 (Subtenentes/Sargentos)	8	
		18/12 a 26/12	Ap 01 a 39 (Cabos/Soldados I)	8	
		19/12 a 27/12	Ap 40 a 80 (Cabos/Soldados I)	8	
		18/12 a 26/12	Ap 01 a 39 (Cabos/Soldados II)	8	
		19/12 a 27/12	Ap 40 a 78 (Cabos/Soldados II)	8	
	2º PERÍODO - ANO NOVO	28/12 a 05/01	Blocos A e B (Oficiais)	8	
		29/12 a 06/01	Blocos C e D (Oficiais)	8	
		28/12 a 05/01	Ap 15 a 39 (Subtenentes/Sargentos)	8	
		29/12 a 06/01	Ap 40 a 80 (Subtenentes/Sargentos)	8	
		28/12 a 05/01	Ap 01 a 39 (Cabos/Soldados I)	8	
		29/12 a 06/01	Ap 40 a 80 (Cabos/Soldados I)	8	
		28/12 a 05/01	Ap 01 a 39 (Cabos/Soldados II)	8	
29/12 a 06/01		Ap 40 a 78 (Cabos/Soldados II)	8		

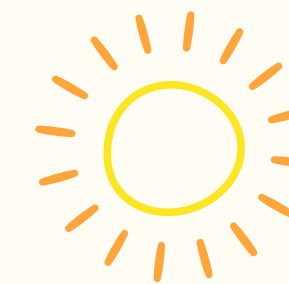
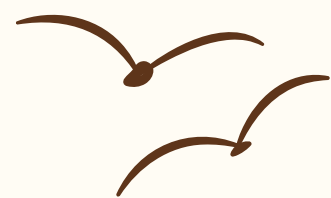




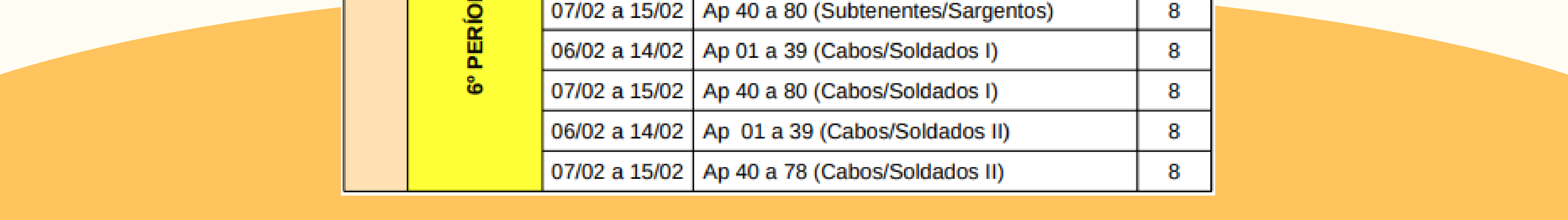
COLÔNIA DE FÉRIAS GUARATUBA E SHANGRI-LÁ I e II

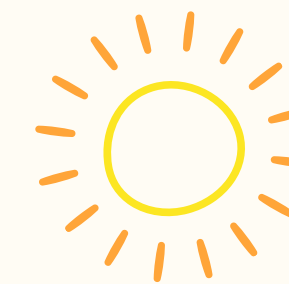
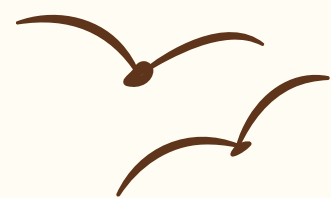
MÊS	PERÍODO	DATA	BLOCOS	DIAS	
JANEIRO	3º PERÍODO	07/01 a 15/01	Blocos A e B (Oficiais)	8	
		08/01 a 16/01	Blocos C e D (Oficiais)	8	
		07/01 a 15/01	Ap 15 a 39 (Subtenentes/Sargentos)	8	
		08/01 a 16/01	Ap 40 a 80 (Subtenentes/Sargentos)	8	
		07/01 a 15/01	Ap 01 a 39 (Cabos/Soldados I)	8	
		08/01 a 16/01	Ap 40 a 80 (Cabos/Soldados I)	8	
		07/01 a 15/01	Ap 01 a 39 (Cabos/Soldados II)	8	
		08/01 a 16/01	Ap 40 a 78 (Cabos/Soldados II)	8	
	4º PERÍODO	17/01 a 25/01	Blocos A e B (Oficiais)	8	
		18/01 a 26/01	Blocos C e D (Oficiais)	8	
		17/01 a 25/01	Ap 15 a 39 (Subtenentes/Sargentos)	8	
		18/01 a 26/01	Ap 40 a 80 (Subtenentes/Sargentos)	8	
		17/01 a 25/01	Ap 01 a 39 (Cabos/Soldados I)	8	
		18/01 a 26/01	Ap 40 a 80 (Cabos/Soldados I)	8	
		17/01 a 25/01	Ap 01 a 39 (Cabos/Soldados II)	8	
18/01 a 26/01		Ap 40 a 78 (Cabos/Soldados II)	8		





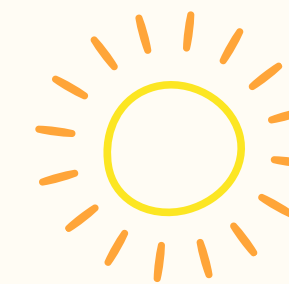
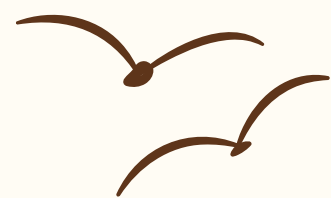
COLÔNIA DE FÉRIAS GUARATUBA E SHANGRI-LÁ I e II					
MÊS	PERÍODO	DATA	BLOCOS	DIAS	
FEVEREIRO	5º PERÍODO	27/01 a 04/02	Blocos A e B (Oficiais)	8	
		28/01 a 05/02	Blocos C e D (Oficiais)	8	
		27/01 a 04/02	Ap 15 a 39 (Subtenentes/Sargentos)	8	
		28/01 a 05/02	Ap 40 a 80 (Subtenentes/Sargentos)	8	
		27/01 a 04/02	Ap 01 a 39 (Cabos/Soldados I)	8	
		28/01 a 05/02	Ap 40 a 80 (Cabos/Soldados I)	8	
		27/01 a 04/02	Ap 01 a 39 (Cabos/Soldados II)	8	
		28/01 a 05/02	Ap 40 a 78 (Cabos/Soldados II)	8	
	6º PERÍODO	06/02 a 14/02	Blocos A e B (Oficiais)	8	
		07/02 a 15/02	Blocos C e D (Oficiais)	8	
		06/02 a 14/02	Ap 15 a 39 (Subtenentes/Sargentos)	8	
		07/02 a 15/02	Ap 40 a 80 (Subtenentes/Sargentos)	8	
		06/02 a 14/02	Ap 01 a 39 (Cabos/Soldados I)	8	
		07/02 a 15/02	Ap 40 a 80 (Cabos/Soldados I)	8	
		06/02 a 14/02	Ap 01 a 39 (Cabos/Soldados II)	8	
07/02 a 15/02		Ap 40 a 78 (Cabos/Soldados II)	8		





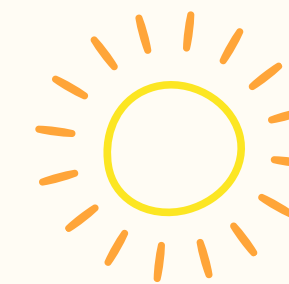
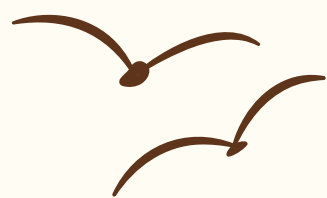
COLÔNIA DE FÉRIAS GUARATUBA E SHANGRI-LÁ I e II					
MÊS	PERÍODO	DATA	BLOCOS	DIAS	
FEVEREIRO / MARÇO	7º PERÍODO	16/02 a 24/02	Blocos A e B (Oficiais)	8	
		17/02 a 25/02	Blocos C e D (Oficiais)	8	
		16/02 a 24/02	Ap 15 a 39 (Subtenentes/Sargentos)	8	
		17/02 a 25/02	Ap 40 a 80 (Subtenentes/Sargentos)	8	
		16/02 a 24/02	Ap 01 a 39 (Cabos/Soldados I)	8	
		17/02 a 25/02	Ap 40 a 80 (Cabos/Soldados I)	8	
		16/02 a 24/02	Ap 01 a 39 (Cabos/Soldados II)	8	
		17/02 a 25/02	Ap 40 a 78 (Cabos/Soldados II)	8	
	8º PERÍODO - CARNAVAL	26/02 a 06/03	Blocos A e B (Oficiais)	8	
		27/02 a 07/03	Blocos C e D (Oficiais)	8	
		26/02 a 06/03	Ap 15 a 39 (Subtenentes/Sargentos)	8	
		27/02 a 07/03	Ap 40 a 80 (Subtenentes/Sargentos)	8	
		26/02 a 06/03	Ap 01 a 39 (Cabos/Soldados I)	8	
		27/02 a 07/03	Ap 40 a 80 (Cabos/Soldados I)	8	
		26/02 a 06/03	Ap 01 a 39 (Cabos/Soldados II)	8	
27/02 a 07/03		Ap 40 a 78 (Cabos/Soldados II)	8		





COLÔNIA DE FÉRIAS GUARATUBA E SHANGRI-LÁ I e II					
MÊS	PERÍODO	DATA	BLOCOS	DIAS	
MARÇO	9º PERÍODO	08/03 a 16/03	Blocos A e B (Oficiais)	8	
		09/03 a 17/03	Blocos C e D (Oficiais)	8	
		08/03 a 16/03	Ap 15 a 39 (Subtenentes/Sargentos)	8	
		09/03 a 17/03	Ap 40 a 80 (Subtenentes/Sargentos)	8	
		08/03 a 16/03	Ap 01 a 39 (Cabos/Soldados I)	8	
		09/03 a 17/03	Ap 40 a 80 (Cabos/Soldados I)	8	
		08/03 a 16/03	Ap 01 a 39 (Cabos/Soldados II)	8	
		09/03 a 17/03	Ap 40 a 78 (Cabos/Soldados II)	8	
	10º PERÍODO	18/03 a 26/03	Blocos A e B (Oficiais)	8	
		19/03 a 27/03	Blocos C e D (Oficiais)	8	
		18/03 a 26/03	Ap 15 a 39 (Subtenentes/Sargentos)	8	
		19/03 a 27/03	Ap 40 a 80 (Subtenentes/Sargentos)	8	
		18/03 a 26/03	Ap 01 a 39 (Cabos/Soldados I)	8	
		19/03 a 27/03	Ap 40 a 80 (Cabos/Soldados I)	8	
		18/03 a 26/03	Ap 01 a 39 (Cabos/Soldados II)	8	
19/03 a 27/03		Ap 40 a 78 (Cabos/Soldados II)	8		

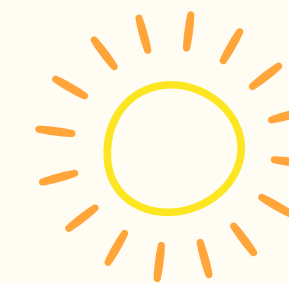
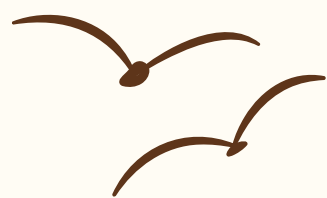




ILHA DO MEL - PORTO RICO

Períodos		Posto/Graduação	Ilha do Mel	Porto Rico	Dias
DEZ	1º Natal 21/12 a 26/12	Oficiais	Casa 2,3,4,5 e 6	Apto 01 e 02	5
	2º Ano Novo 28/12 a 02/01	Subtenentes e Sargentos	Casa 2,3,4,5 e 6	Apto 01 e 02	5
JAN	3º 04/01 a 09/01	cabos e soldados	Casa 2,3,4,5 e 6	Apto 01 e 02	5
	4º 11/01 a 16/01	Oficiais	Casa 2,3,4,5 e 6	Apto 01 e 02	5
	5º 18/01 a 23/01	Subtenentes e Sargentos	Casa 2,3,4,5 e 6	Apto 01 e 02	5
	6º 25/01 a 30/01	Cabos e Soldados	Casa 2,3,4,5 e 6	Apto 01 e 02	5





ILHA DO MEL - PORTO RICO

Períodos		Posto/Graduação	Ilha do Mel	Porto Rico	Dias	
FEV	7°	01/02 a 06/02	Oficiais	Casa 2,3,4,5 e 6	Apto 01 e 02	5
	8°	08/02 a 13/02	Subtenentes e Sargentos	Casa 2,3,4,5 e 6	Apto 01 e 02	5
	9°	15/02 a 20/02	Cabos e Soldados	Casa 2,3,4,5 e 6	Apto 01 e 02	5
	10°	22/02 a 27/02	Oficiais	Casa 2,3,4,5 e 6	Apto 01 e 02	5
MAR	11° Carnaval	01/03 a 06/03	Cabos e Soldados	Casa 2,3,4,5 e 6	Apto 01 e 02	5
	12°	08/03 a 13/03	Subtenentes e Sargentos	Casa 2,3,4,5 e 6	Apto 01 e 02	5
	13°	15/03 a 20/03	Oficiais	Casa 2,3,4,5 e 6	Apto 01 e 02	5
	14°	22/03 a 27/03	Subtenentes e Sargentos	Casa 2,3,4,5 e 6	Apto 01 e 02	5

DÚVIDAS

QUALQUER DÚVIDA REFERENTE AO EDITAL 2024/2025, O(A) ASSOCIADO(A) PODERÁ ENTRAR EM CONTATO PELO:



TELEFONE FIXO

041 3075-8200 (opção 2)



WHATSAPP

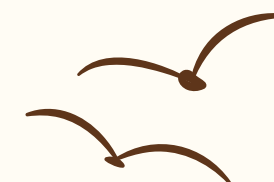
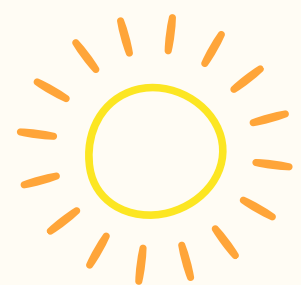
041 99281-9607 (mensagem de texto para informações)



EMAIL

coloniadeferias@avmpmpr.org.br





CORONEL BM REF. JORGE LUIZ THAIS MARTINS

DIRETOR OPERACIONAL COLÔNIA DE FÉRIAS AVM

CAPITÃO PM REF. PEDRO ERNANI WANDEMBRUCK

GESTOR ADMINISTRATIVO COLÔNIA DE FÉRIAS AVM



TEMPORADA DE VERÃO

2024 / 2025